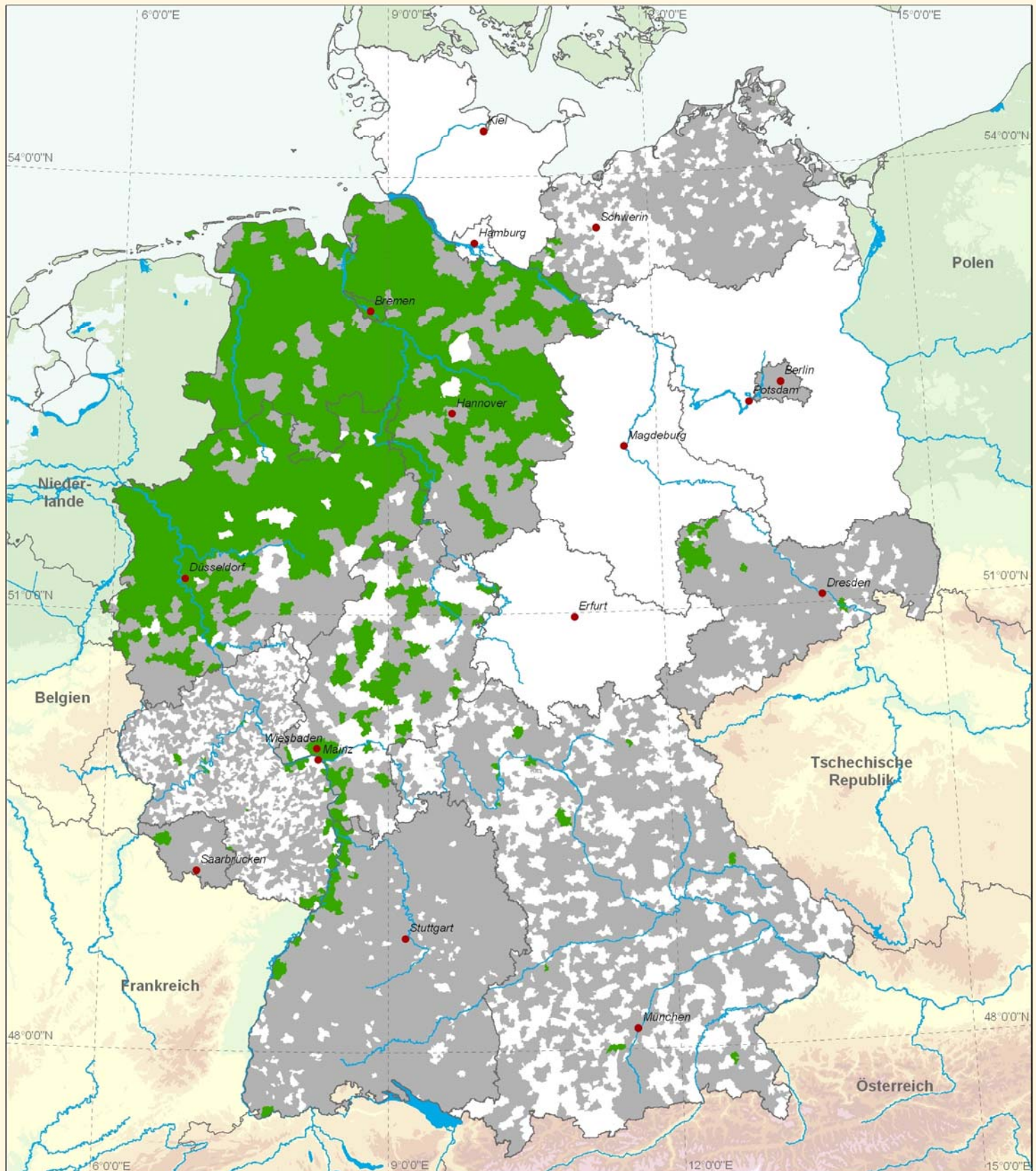




Wildtier-Informationssystem der Länder Deutschlands

im Auftrag des Deutschen Jagdschutz-Verbandes e. V.

**Nilgans (*Alopochen aegyptiacus*)
Frühjahr 2006 (n = 24486 Reviere)**



- Brutvorkommen gemeldet
- kein Brutvorkommen gemeldet
- keine Angabe



Datenquellen:
ESRI Data & Maps (2000, 2005) & Gemeindegrenzen (2001)
& GTOPO 30, U.S. Geological Survey (1998)
Projektion:
Transverse Mercator, Ellipsoid Bessel, Datum Potsdam
Entwurf:
B. Heyen (Mai 2007), Universität Trier