

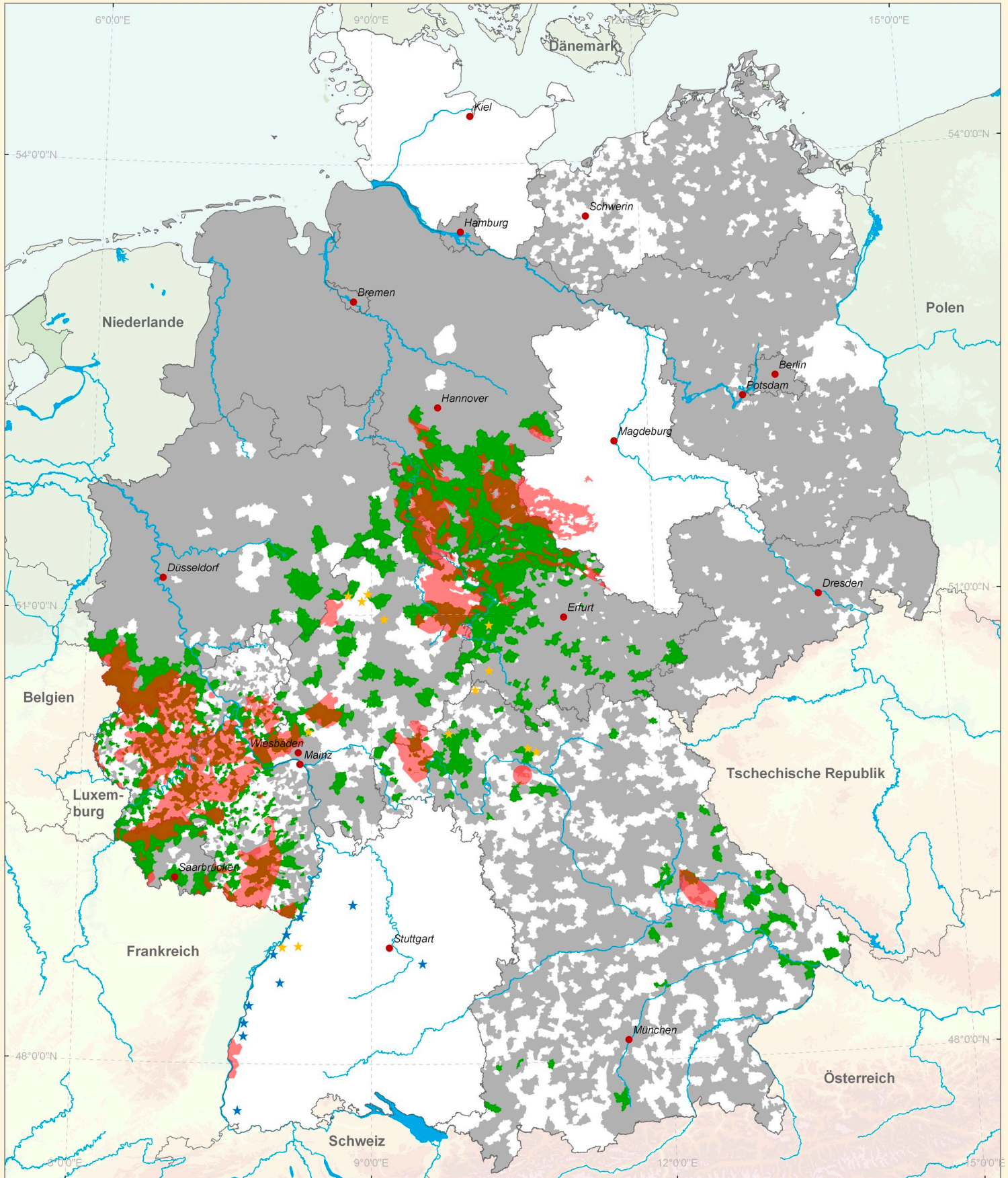
Wildtier-Informationssystem der Länder Deutschlands



im Auftrag des Deutschen Jagdschutzverbandes e.V.

Wildkatze (*Felis silvestris*)

Vorkommen FE 2006, Aktionsplan Wildkatze 2009 und FVA Baden-Württemberg 2010



Daten der FE 2006

- Vorkommen gemeldet
- kein Vorkommen gemeldet
- keine Angabe

Daten nach Aktionsplan Wildkatze 2009

- besiedelte Fläche
- ★ genetische Nachweise außerhalb der bekannten Verbreitungsgebiete

Daten nach FVA Baden-Württemberg 2010

- ★ genetische Nachweise durch Tottfund oder Lockstock

Datenquellen:

ESRI Data & Maps (2000, 2005) & Gemeindegrenzen (2001) & GTOPO 30, U.S. Geological Survey (1998), Aktionsplan Wildkatze (2009), FVA Baden-Württemberg (2010)
 Projektion: Transverse Mercator, Ellipsoid Bessel, Datum Potsdam
 Entwurf: L. Wenzelides (Januar 2011), Universität Trier

