

Ergebnisse der Feldhasenzählung 2007

Bitte klicken Sie auf die entsprechende Karte, um zu einer größeren Darstellung zu gelangen.

Ergebnisse Hasenzählung Frühjahr 2007

Ergebnisse Hasenzählung Herbst 2007



Statistische Angaben zu den Ergebnissen der Scheinwerferzählung im **Frühjahr/Herbst** 2007 in den Referenzgebieten Deutschlands ([hier als pdf-Download](#))

Hasendichte [Individuen/100 ha Taxationsfläche] im Frühjahr 2007

Bundesland	Anzahl Zählgebiete	Median	arith. Mittel	STD	Min.	Max.
Baden-Württemberg	72	11,3	15,4	13,2	1,3	58,2
Bayern	101	16,7	19,7	18,3	0,7	116,1
Berlin	1	0	0	0	0	0
Brandenburg	33	4,9	6,8	4,3	2,1	20,9
Bremen	4	31,6	35,8	13,8	24,6	55,3
Hamburg	3	45,9	38	13,7	22,2	46,1
Hessen	53	14,5	20,8	18,9	1,8	116,7
Mecklenb.-Vorpommern	42	4,1	6,5	6,6	0,6	38,4
Niedersachsen	102	16,5	21,4	15,5	3,2	93,2
Nordrhein-Westfalen	114	24,5	31,1	23,0	2,0	112,2
Rheinland-Pfalz	29	17,1	22,8	19,4	2,2	93,0
Saarland	8	26,6	25,9	9,0	13,0	38,9
Sachsen	19	3,7	3,3	2,1	0,2	8,9

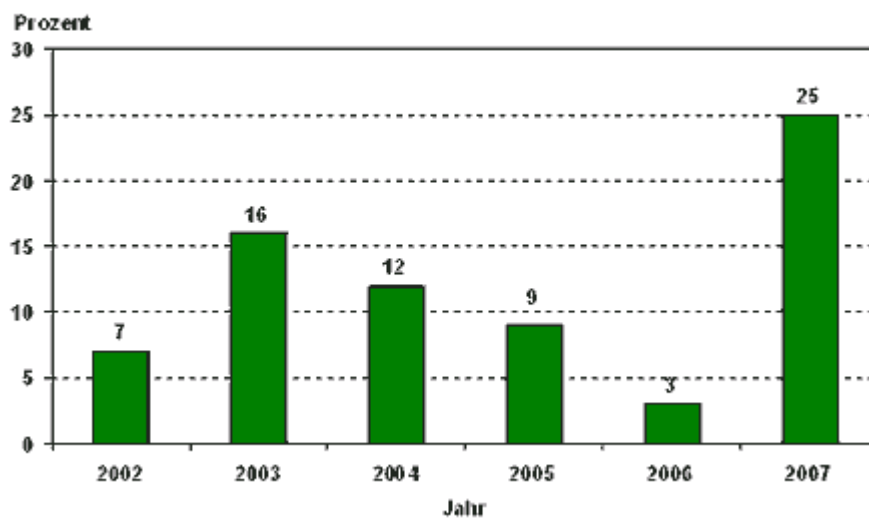
Bundesland	Anzahl Zählgebiete	Median	arith. Mittel	STD	Min.	Max.
Sachsen-Anhalt	36	3,8	5,5	5,7	0,9	32,4
Thüringen	36	8,1	10,2	7,8	1	36,3
Deutschland	653	13,1	18,7	18,1	0	116,7

Hasendichte [Individuen/100 ha Taxationsfläche] im Herbst 2007

Bundesland	Anzahl Zählgebiete	Median	arith. Mittel	STD	Min.	Max.
Baden-Württemberg	80	11,8	19,4	20,5	2,9	129,8
Bayern	92	20,0	25,9	22,9	0,6	118,0
Berlin	1	0	0	0	0	0
Brandenburg	31	5,9	6,9	4,7	1,1	21,1
Bremen	4	36,8	44,6	17,4	34,3	70,7
Hamburg	3	56,6	50,2	15,0	33,1	60,9
Hessen	39	18,9	19,6	15,2	1,2	68,8
Mecklenb.-Vorpommern	39	4,6	7,5	8,1	1,0	46,5
Niedersachsen	101	24,0	28,3	19,9	5,3	126,4
Nordrhein-Westfalen	117	40,2	47,8	35,7	2,0	153,7
Rheinland-Pfalz	30	19,4	31,9	38,7	1,6	178,0
Saarland	6	25,2	25,5	7,7	17,3	38,8
Sachsen	22	3,1	4,0	2,8	0,5	10,2
Sachsen-Anhalt	34	4,1	5,6	3,9	0,7	17,8
Thüringen	35	8,9	11,7	9,9	0	42,6
Deutschland	634	16,1	24,9	26,7	0	178,0

Nettozuwachsrate beim Feldhasen (2002 ? 2007)

Differenz zwischen Frühjahr- und Herbstwerten eines jeden Jahres



[Zum pdf-Download](#)